

СОГУП «ОБЛАСТНОЙ ЦЕНТР НЕДВИЖЕМОСТИ»

**ФИЛИАЛ «Артемовское бюро технической инвентаризации и
регистрации недвижимости»**

Технический паспорт

На здание школы №10

район **Артемовский**
город (пос.) **Артемовский**
улица (пер.) **Пригородная № 2а**

Составлен по состоянию на **26 декабря 2009 года**

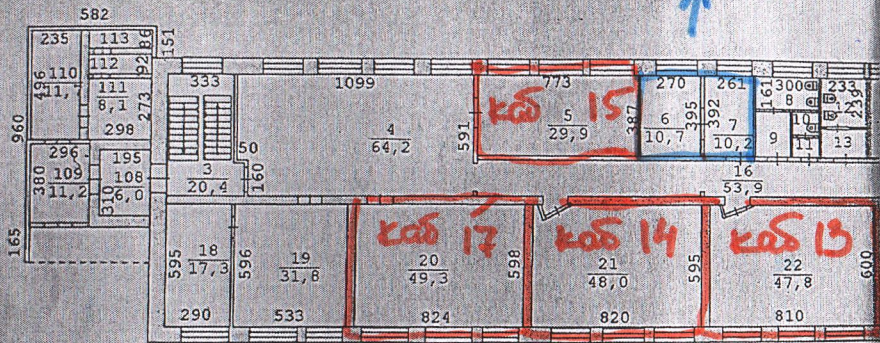
Квартал № _____

Инвентарный № 11674\03\02-00

Экспликация к поэтажному плану

Литера	Этаж	Номер помещения	назначение	формула подсчета	площадь			высота	Примечание
					общая	основная	вспомогательная		
1	2	3	4	5	6	7	8	9	10
A	0	1	лестничная клетка	$2,70*6,00$	16,2		16,2	2	
		2	подвальное помещение	$2,24*6,02$	13,5		13,5	2,00	
			итого по подвалу		29,7		29,7		
	1	3	лестничная клетка	$3,33*5,91+0,50*1,50$	20,4		20,4	3,10	
		4	коридор	$10,99*5,91-0,50*1,60$	64,2		64,2		
		5	класс	$7,73*3,87$	29,9	29,9			
		6	процедурная	$2,70*3,95$	10,7	10,7			
		7	кабинет медика	$2,61*3,92$	10,2	10,2			
		8	туалет	$1,61*3,00$	4,8		4,8		
		9	коридор	$1,66*2,15$	3,6		3,6		
		10	туалет	$0,78*1,30$	1,0		1,0		
		11	тамбур	$1,24*1,25$	1,6		1,6		
		12	туалет	$2,33*2,39$	5,6		5,6		
		13	тамбур	$1,40*2,33$	3,3		3,3		
		14	приемная	$2,43*3,90$	9,5	9,5			
		15	кабинет директора	$5,42*3,90$	21,1	21,1			
		16	коридор	$1,84*27,97+0,8*3$	53,9		53,9		
		17	коридор	$19,54*5,89$	115,1		115,1		
		18	музей	$2,90*5,95$	17,3	17,3			
		19	музей	$5,33*5,96$	31,8	31,8			
		20	класс	$8,24*5,98$	49,3	49,3			
		21	класс	$8,20*5,95-0,8$	48,0	48			
		22	класс	$8,10*6,00-0,8$	47,8	47,8			
		23	класс	$8,06*6,00-0,8$	47,6	47,6			
		24	лаборантская	$2,44*6,00$	14,6	14,6			
		25	лестничная клетка	$2,83*6,00$	17,0		17		
		26	тамбур	$2,26*1,90$	4,3		4,3		
		27	тамбур	$2,26*1,90$	4,3		4,3		
		28	тамбур	$2,26*1,90$	4,3		4,3		
		29	кладовая	$2,66*1,16$	3,1		3,1		
		30	коридор	$8,00*1,16$	9,3		9,3		
		31	раздевалка	$2,82*4,55+0,86*1,72$	14,3		14,3		
		32	кабинет	$2,32*2,64$	6,1	6,1			
		33	склад	$1,36*1,72$	2,3		2,3		
		34	склад	$1,37*1,72$	2,4		2,4		
		35	кабинет	$2,33*2,67$	6,2	6,2			
		36	раздевалка	$2,97*4,55+0,86*1,72$	15,0		15,0		
		37	спортзал	$17,58*8,22$	144,5	144,5		6,8	
		38	коридор	$2,20*2,97$	6,5		6,5	3	
		39	снарядная	$3,55*2,97$	10,5		10,5		
		40	склад	$2,35*2,90$	6,8		6,8		
		41	склад	$2,34*2,90$	6,8		6,8		
		42	коридор	$1,44*2,90$	4,2		4,2		
		43	щитовая	$1,73*1,55$	2,7		2,7		
		44	тамбур	$2,59*1,73$	4,5		4,5		
		45	вход в подвал	$4,24*1,25$	5,3		5,3		
		46	столовая	$8,44*17,47$	147,4	147,4		5,7	
		47	цех	$2,52*3,45$	8,7	8,7		3,15	
		48	коридор	$1,17*3,45$	4,0		4,0		
		49	туалет	$1,93*1,05$	2,0		2,0		
		50	кабинет	$2,03*1,93$	3,9	3,9			
		51	кухня	$5,97*8,87-3,65*3,15$	41,5	41,5			
		52	мойка посуды	$3,55*3,04$	10,8	10,8			
		53	жилое	$2,47*5,97$	14,7		14,7		

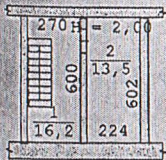
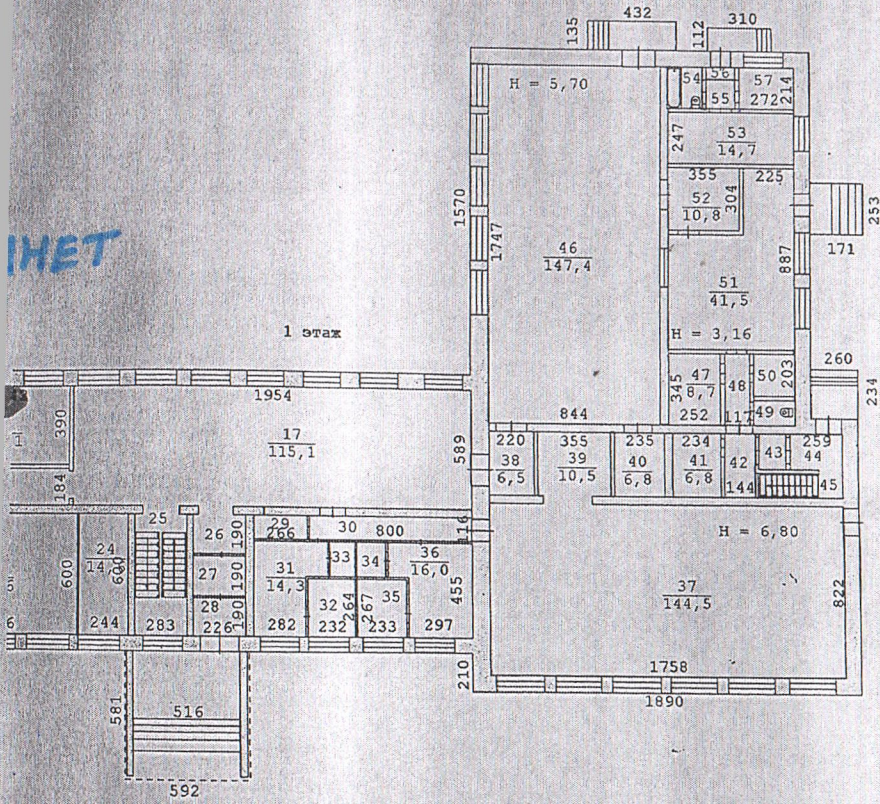
МЕД.КАБ



6305

● - мозка гоетина

ИМЕТ



подвал

СОГУП "Областной Центр недвижимости"			Инв. №
Лист №	Поэтажный план на здание школы №10 по ул. Пригородная, дом №2а		М 1:250
Дата	Исполнитель	Фамилия И.О.	Подпись
26.12.09	ТЕХНИК	ОЛЬКОВА С.И.	<i>[Signature]</i>
	РУКОВОДИТ.	МОЩАНИНА Н.В.	<i>[Signature]</i>
	НАЧАЛЬНИК	КРЕЧЕТНИКОВА И.В.	<i>[Signature]</i>